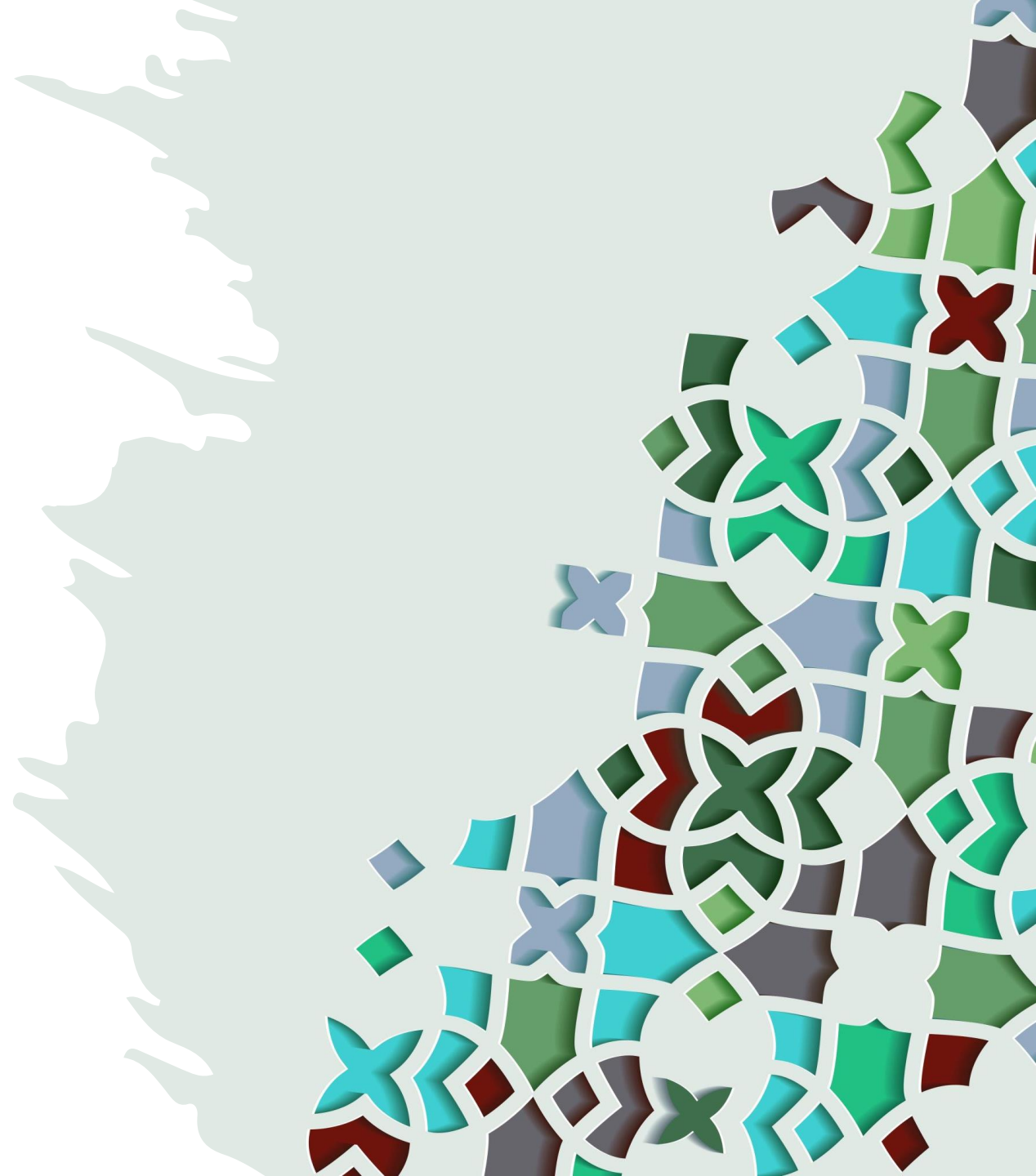


Πρότυπος Ξενώνας «Μελίτη» Ξενώνας για παραβατικές έφηβες -Δυσκολίες και προκλήσεις

Χ. Ανομίτρη, Σ.Γιαννακοπούλου ,Ρ.
Αλβέρτου,Γ. Κολοβού, Α.Δουζένης



- Ο Ξενώνας “Μελίτη” ιδρύθηκε στα πλαίσια του Προγράμματος του Ταμείου Ανάκαμψης “Δημιουργία νέων Στεγαστικών Μονάδων Ψυχικής Υγείας για την ενίσχυση της προσβασιμότητας του πληθυσμού σε υπηρεσίες Ψυχικής Υγείας” Μεταρρύθμιση των Υπηρεσιών Ψυχικής Υγείας”.
- Λειτουργεί από τον περασμένο Μάρτιο στην παρούσα φάση φιλοξενεί 3 ωφελούμενες έφηβες με δυνατότητα να φιλοξενήσει έως 10 άτομα. Η δημιουργία Ξενώνα με παραβατικούς εφήβους, έχει σκοπό την πρόληψη ή/ και τον περιορισμό παραβατικών συμπεριφορών από τους ανηλίκους, τη διασφάλιση της παραμονής τους στην κοινότητα, την ενίσχυση / αποκατάσταση των κοινωνικών σχέσεων του ανηλίκου με την οικογένεια (όπου αυτό είναι δυνατό), με τους συνομηλίκους και την κοινότητα, την ενίσχυση της κατάλληλης δράσης τους μέσα στην τοπική κοινωνία. Η προσέγγιση της Πολυκλαδικής Θεραπευτικής Ομάδας του συγκεκριμένου Ξενώνα, είναι πολυσύνθετη κι έχει σκοπό την πρόληψη και αντιμετώπιση παραγόντων που συνδέονται με την εφηβική παραβατικότητα.
- Δίνει ιδιαίτερη βαρύτητα στη διασύνδεση των ανηλίκων με το σχολείο και το Εκπαιδευτικό Σύστημα γενικότερα, αλλά και την ανάπτυξη εντός της δομής, βιωματικών τρόπων μάθησης . Στοχεύει για κάθε έφηβη: την ομαλή διαβίωση, θεραπεία και υποστήριξη της, βελτίωση της λειτουργικότητας, των ικανοτήτων και του δυναμικού της, την από – ιδρυματοποίηση, την ψυχοκοινωνική αποκατάσταση, την ανεξαρτητοποίηση και την κοινωνική ένταξη, την καλλιέργεια ομαδικού πνεύματος , την ενθάρρυνση για την κοινωνική συμμετοχή σε διάφορες δράσεις της κοινότητας, την προαγωγή της ψυχικής ανθεκτικότητας της, την προ- επαγγελματική κατάρτιση της.

- **ΣΥΜΠΕΡΑΣΜΑΤΑ:**

- Σημαντικό στόχο του Ξενώνα αποτελεί η πρόληψη και αντιμετώπιση ήπιων μορφών εξάρτησης – σε συνεργασία με αρμόδιους φορείς, συνδυαστικά με προγράμματα διαχείρισης συναισθημάτων.
- Μέχρι στιγμής η λειτουργία του έχει αναδείξει την ανάγκη της συνεχούς εκπαίδευσης του προσωπικού , την ανάγκη της καλύτερης επικοινωνίας με το Αστυνομικό Τμήμα και την Εισαγγελία, την καλύτερη διασύνδεση με φορείς που άπτονται της φροντίδας ανηλίκων , την ανάγκη αύξησης του αριθμού του προσωπικού σε σχέση με το καθορισμένο αριθμό που βασίζεται στο κανονιστικό πλαίσιο λειτουργίας του Ξενώνα. Είναι σημαντικό να τονιστεί η σημασία του να βρίσκεται ο Ξενώνας σε περιβάλλον ασφαλέστερο για την καθημερινή ζωή των εφήβων και να έχει επαρκή φύλαξη.